

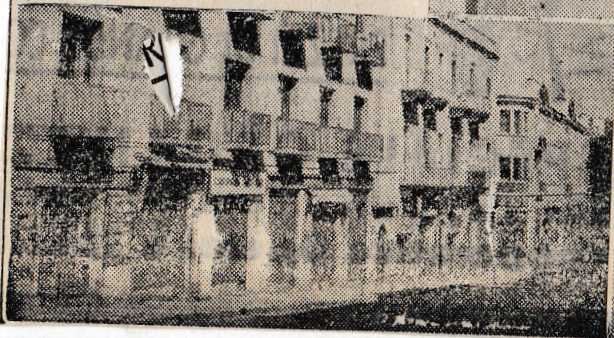


TERRORE IN PALESTINA

IN Palestina le truppe britanniche hanno l'ordine di sparare contro chiunque rompa il coprifuoco. I 250.000 ebrei che abitano nella zona fra Mea Shearing, Tel Aviv, e altri distretti di Gerusalemme vivono sotto la minaccia di continui rastrellamenti.

Ma la legge marziale non impedisce tuttavia agli ebrei di continuare la lotta.

Ecco due soldati inglesi in azione di rastrellamento. L'altra fotografia mostra una via di Gerusalemme abbandonata dopo che gli ebrei fecero saltare il Goldsmith Club. In quell'attentato 13 ufficiali inglesi morirono e 16 rimasero feriti.



Follo
in pe
have
PHOTO
house
Jerus

cm 13.5
REPC
P. TO
H

SOMMARIVA & I

FRONTE DELLA GIOVENTU'
In seguito alle dimissioni del com-
partito Pippo Galabro, nominato segre-
partito della sezione di Porta Romana.
ricoprire la carica di segretario pro-
vinciale del Fronte della Gioventu' e
lato chiamato il compagno Speran-
ini dott. Lanfranco, via Vico Serre-
ario della F.G.S. Al compario Cala-

MARTIAL LAW IN PALESTINE.

Following a week-end of terrorist outrages
in palestine, large areas of the country
have been placed under martial law.
PHOTO SHOWS: British patrols investigating
houses in onw of the poorer quarters of
Jerusalem.

S. & G.

D.H.

3.3.47.

RotoFoto

cm 13.5

REPORTAGE FOTOGRAFICO
P. Torino 81 Savoia N. 9/12
Tel. 011 - 030958

Autenti!